

Besser leben mit frühzeitiger Diagnose

Denken Sie bei Ihren Diabetes-Patienten an Symptome und Anzeichen einer Herzinsuffizienz.

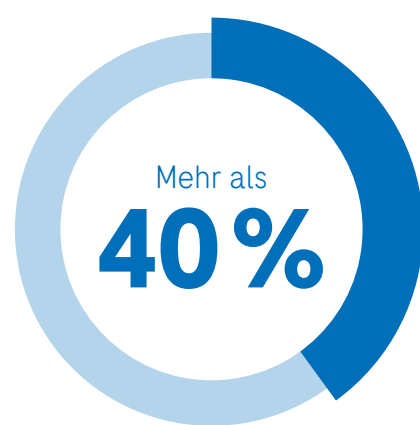
[Mehr erfahren](#)

Ohne die richtige Behandlung innerhalb eines Jahres **vergrößert sich das Risiko einer Herzinsuffizienz bei Typ-2-Diabetes Patient:innen um 63 %.**¹

Bei Typ-2-Diabetes ist die Wahrscheinlichkeit für eine Herzinsuffizienz und andere kardiovaskuläre Erkrankungen besonders hoch.²



der Patient:innen mit Typ-2-Diabetes werden eine Herzinsuffizienz entwickeln.³

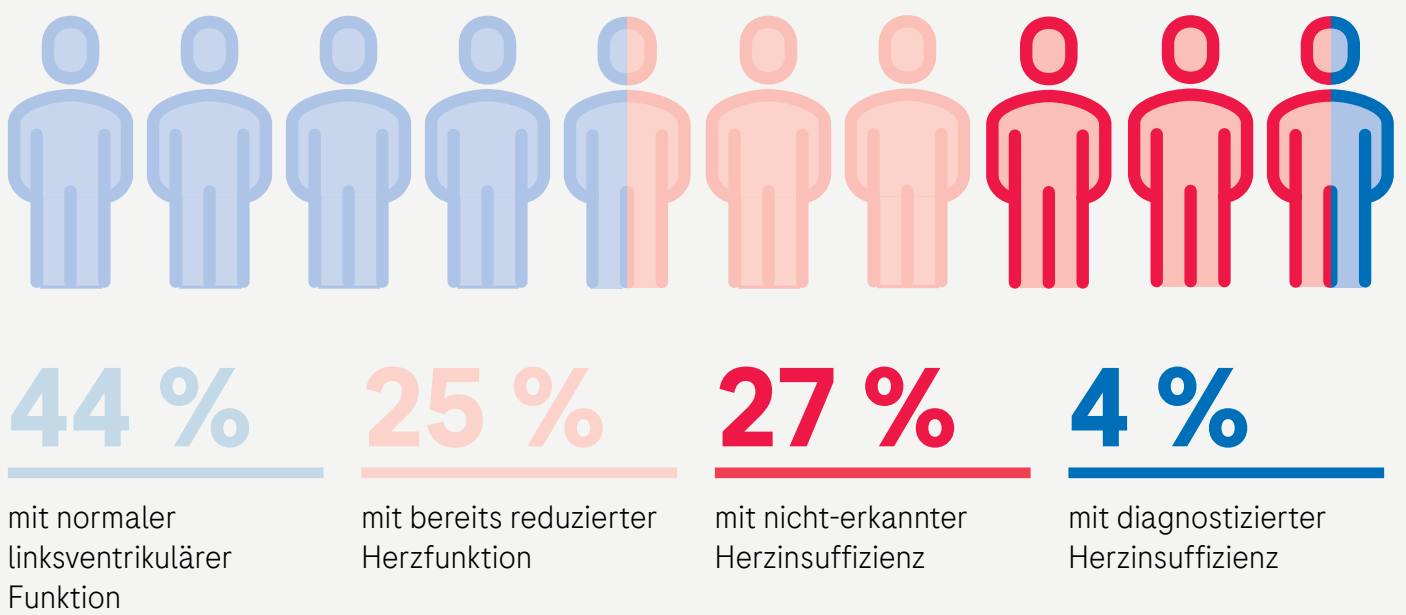


der Typ-2-Diabetes Patient:innen sterben innerhalb von 5 Jahren an einer Herzinsuffizienz.⁴

Herzinsuffizienz bei Diabetes-Patienten ist unterdiagnostiziert.^{5,2}

In der Frühphase ist eine Herzinsuffizienz schwierig zu diagnostizieren, da die Symptome oft mild, nicht persistent oder unspezifisch sind.⁶

Diabetes-Patient:innen >60 Jahre⁵



Möchten Sie mehr erfahren über den Einsatz von NT-proBNP am Point of Care?

[Mehr erfahren](#)



1. Paul SK, et al. Cardiovasc Diabetol 2015;14:100; In conjunction with HbA1c levels >7% (53 mmol/mol)
2. Seferovic PM et al: European Journal of Heart Failure (2018); 20, 853-872. doi:10.1002/ejhf.1170
3. American Diabetes Association. 10. Cardiovascular disease and risk management: standards of medical care in diabetes-2019. Diabetes Care. 2019;42(suppl 1):S103-S123.

4. Bertoni AG, Hundley WG, Massing MW, Bonds DE, Burke GL, Goff DC Jr. Heart failure prevalence, incidence, and mortality in the elderly with diabetes. Diabetes Care. 2004;27(3):699-703.
5. Boonman-de Winter LJM: Diabetologia (2012); 55(8):2154-2162
6. McMurray JJ et al: Eur J Heart Fail (2014); 16(7):817-25