



## **Reflotron® System**

*Präsenzdiagnostik für jeden Patienten wertvoll*



**cobas®**  
*Life needs answers*

# Das bewährte System für die klinische Chemie

## *Zuverlässige Bestimmung von 17 Parametern in Ihrer Praxis*



Das Reflotron System ist ein Einzeltestsystem für die klinische Chemie, mit dem 17 Parameter aus Vollblut, Plasma oder Serum bestimmt werden können – darunter Leber- und Pankreasenzyme, Stoffwechselprodukte, Blutfette, Hämoglobin und Kalium.

Die Testergebnisse sind zuverlässig und stehen schnell zur Verfügung, so dass die Diagnose ohne Verzögerung vorgenommen und überprüft werden kann. Die mit dem Reflotron System gemessenen Parameter decken die wichtigsten

Indikationen der allgemeinen medizinischen Praxis ab, z. B. Diabetes, Fettstoffwechselstörungen, Nierenerkrankungen, Muskel-Erkrankungen, Anämie und Lebererkrankungen.

So kann die Therapie zuverlässig und unmittelbar begonnen werden. Da die Ergebnisse direkt vorliegen, werden Therapieempfehlungen unterstützt und können die Bereitschaft der Patienten zur Mitarbeit steigern. Der Erfolg der Praxis und die Loyalität der Patienten können gestärkt werden.

# Drei einfache Schritte



---

## Probe auftragen

- 30  $\mu$ L Probenmaterial (Kapillarblut, venöses Blutplasma oder Serum) auf den Teststreifen auftragen. Es müssen weder Reagenzien vorbereitet noch muss das Gerät kalibriert werden.



---

## Teststreifen einführen

- Teststreifen in die Messkammer einführen, Klappe schliessen und auf die Ergebnisse warten. Anhand eines testspezifischen Magnet-codes wird der relevante Parameter erkannt.



---

## Ergebnis ablesen

- Sobald die Messung nach 2 bis 3 Minuten abgeschlossen ist, werden die Werte angezeigt, über den integrierten Drucker ausgegeben und zusätzlich im internen Speicher zur weiteren Verarbeitung gespeichert.

# Reflotron® System

## Technische Daten

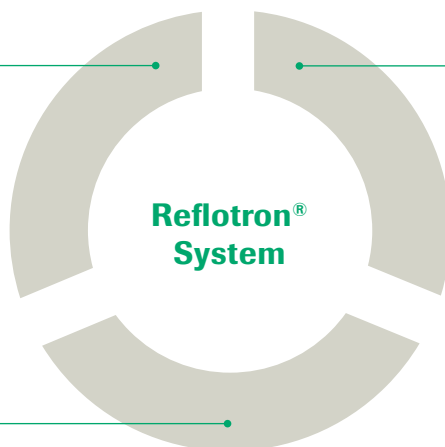
	<b>Reflotron Plus</b>	<b>Reflotron Sprint</b>
Messprinzip	Reflexionsmessung auf Basis der Farbenentwicklung der Teststreifen	Reflexionsmessung auf Basis der Farbenentwicklung der Teststreifen
Messtemperatur	37,0° C (± 0,1° C, Umrechnung auf 25° C und 30° C möglich)	37,0° C (± 0,1° C, Umrechnung auf 25° C und 30° C möglich)
Lagertemperatur der Tests	Raumtemperatur, mit Ausnahme des CK-Tests: 2 - 8°C	Raumtemperatur, mit Ausnahme des CK-Tests: 2 - 8°C
Probenvolumen	30 µL	30 µL
Probentyp	Kapilläres Blut, venöses Blut, Plasma, Serum EDTA, Heparin für die meisten Parameter *	Kapilläres Blut, venöses Blut, Plasma, Serum EDTA, Heparin für die meisten Parameter *
Zeit bis zum Ergebnis	2-3 Minuten	2-3 Minuten
Tests pro Stunde	18-30 Tests/Stunde	54-90 Tests/Stunde Gleichzeitige Messung von 3 Tests
Betriebsbedingungen	Temperatur: 15°-34°C, relative Luftfeuchtigkeit max. 95 %	Temperatur: 15°-34°C, relative Luftfeuchtigkeit max. 95 %
Abmessungen	300 x 350 x 210 mm	550 x 350 x 260 mm (Display geschlossen) 550 x 350 x 420 mm (Display geöffnet)
Gewicht	5,3 kg	13 kg
Anzeige	alphanumerisch - 2 Zeilen für je 24 Zeichen	Übersichtliches Display
Drucker	Integrierter Drucker	Integrierter Drucker
Speicherung	bis zu 60 Datensätze	bis zu 500 Datensätze
Datenschnittstelle	Serielle RS-232-C-Schnittstelle, POCT1a, Tastatur-Schnittstelle, Barcode-Scanner	Serielle RS-232-C-Schnittstelle, POCT1a, Tastatur-Schnittstelle, Barcode-Scanner

\* Siehe entsprechende Gebrauchsinformationen

# Ein Point-of-Care-System mit vielen Vorteilen Für Sie und Ihre Patienten

## Einfache Bedienung und Komfort

- Hohe Flexibilität durch grosse Bandbreite an Parametern und Probenmaterialien
- Testergebnisse innerhalb von zwei bis drei Minuten verfügbar
- Einfache und schnelle Bedienung, Benutzerführung über Display
- Erhöhter Komfort, da die meisten Tests bei Raumtemperatur gelagert werden können



## Kostenkontrolle und effiziente Arbeitsabläufe

- Einzelstreifen-Technologie ermöglicht Tests der benötigten spezifischen Parameter
- Kurze Aufwärmzeit, schneller Start aus dem Standby-Modus
- Keine Proben- oder Reagenzvorbereitung erforderlich
- Sofortige automatische Dokumentation der Ergebnisse als Ausdruck oder Online

## Sichere und zuverlässige Ergebnisse

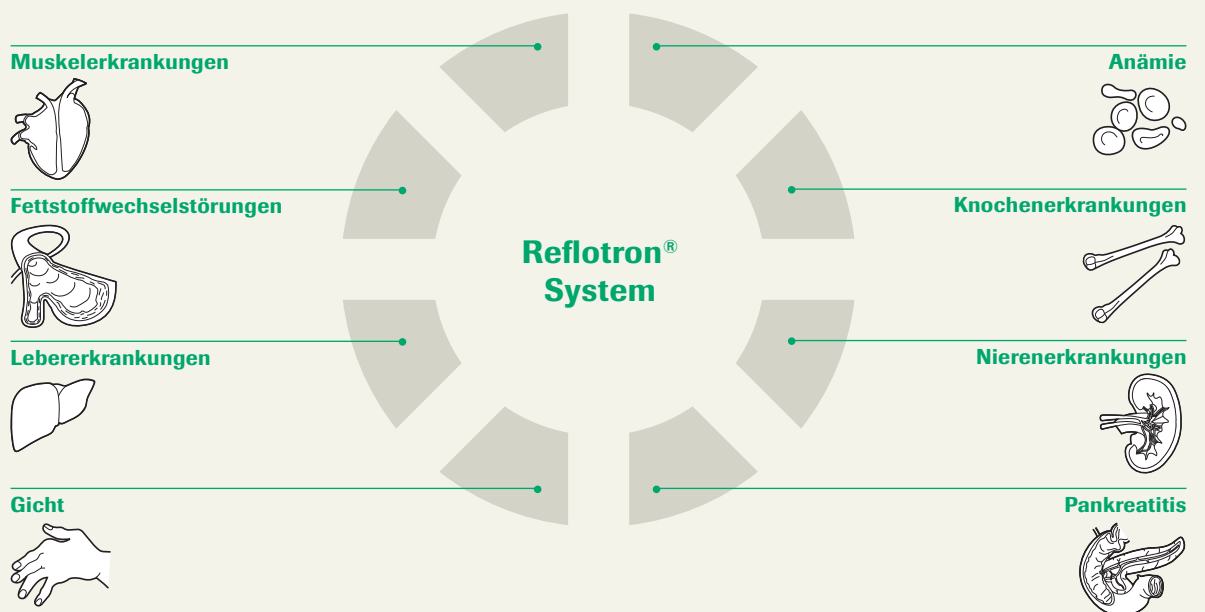
- Zuverlässige Testergebnisse, die gut mit standardisierten Labormethoden korrelieren und in mehreren klinischen Studien validiert wurden\*
- Qualitätssicherung
- Barcode-Leser und/oder Tastatur zur Eingabe von Patientendaten und Proben-ID's
- IT-Konnektivität (Anwendung **cobas IT 1000**)

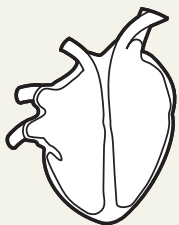
\* Daten auf Anfrage erhältlich



# Parametervielfalt

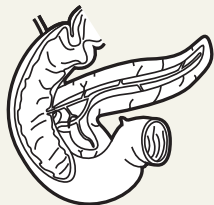
*Für tägliche Routinetests*





**Muskel-  
erkrankungen**

- CK

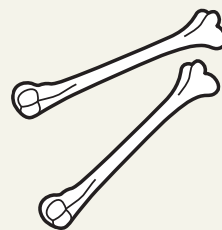


**Pankreatitis**

- Pankreas-Amylase
- Amylase

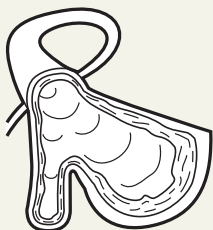
**Diabetes**

- Glucose
- Triglyceride
- HDL-Cholesterin
- Creatinin



**Knochen-  
erkrankungen**

- Alkalische  
Phosphatase



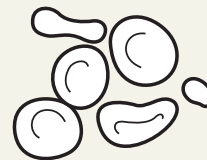
**Fettstoffwechsel-  
störungen**

- Cholesterin
- Triglyceride
- HDL-Cholesterin
- Glucose
- LDL-Cholesterin (nach  
Friedwald)



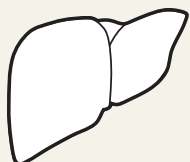
**Nierenerkrankungen**

- Harnstoff
- Creatinin
- Hämoglobin
- Harnsäure
- Kalium



**Anämie**

- Hämoglobin
- Bilirubin



**Lebererkrankungen**

- GOT, GPT, GGT
- Bilirubin
- Alkalische  
Phosphatase



**Gicht**

- Harnsäure
- Harnstoff
- Creatinin
- Glucose
- Cholesterin
- Triglyceride

COBAS, LIFE NEEDS ANSWERS und  
REFLOTRON sind Warenzeichen von Roche.

©2010 Roche

Roche Diagnostics (Schweiz) AG  
Tel. 041 799 61 61  
6343 Rotkreuz  
[www.roche-diagnostics.ch](http://www.roche-diagnostics.ch)