



## **Système Reflotron®**

*Diagnostic de présence précieux pour chaque patient*



**cobas®**

*Life needs answers*

# L'analyseur éprouvé pour les analyses de chimie clinique

*Détermination fiable de 17 paramètres dans votre cabinet médical*



Le système Reflotron est un appareil de chimie clinique monotest qui permet de mesurer 17 paramètres sur le sang total, le plasma ou le sérum, y compris les enzymes hépatiques et pancréatiques, les métabolites, les lipides sanguins, l'hémoglobine et le potassium.

Les résultats d'analyse immédiats et fiables garantissent une action rapide et la vérification sans délai du diagnostic. Les paramètres que permet de mesurer le système Reflotron couvrent

les principales indications en matière de soins primaires, telles que le diabète, les dyslipidémies, les néphropathies, les affections musculaires, l'anémie et les affections hépatiques.

Ils permettent ainsi d'instaurer immédiatement un traitement fiable. La disponibilité immédiate des résultats renforce le poids des recommandations thérapeutiques et peut améliorer l'adhésion du patient au traitement. La réussite du cabinet et la fidélité du patient se trouvent ainsi confortées.

# Trois étapes simples



---

## Appliquer l'échantillon

- Appliquer 30  $\mu$ L d'échantillon (sang capillaire, plasma sanguin d'origine veineuse ou sérum) sur la bandelette réactive. Il est inutile de préparer des réactifs ou de calibrer l'instrument.



---

## Insérer la bandelette-test

- Insérer la bandelette réactive dans la chambre de mesure, fermer le volet et attendre les résultats. Un code magnétique spécifique au test identifie le paramètre à analyser.



---

## Lire le résultat

- Au bout de 2 ou 3 minutes, les mesures sont affichées, mises sur papier via l'imprimante intégrée et enregistrées dans la mémoire interne en vue d'un traitement ultérieur.

# Systeme Reflotron®

## Spécifications techniques

	<b>Reflotron Plus</b>	<b>Reflotron Sprint</b>
Principe de mesure	Mesure de la réflexion basée sur le changement de la couleur des bandelettes-test	Mesure de la réflexion basée sur le changement de la couleur des bandelettes-test
Température de mesure	37.0° C ( $\pm 0.1^\circ$ C, conversion possible à 25° C et 30° C)	37.0° C ( $\pm 0.1^\circ$ C, conversion possible à 25° C et 30° C)
Température de conservation pour les tests	Température ambiante, sauf pour le test de la CK: entre 2 et 8 °C	Température ambiante, sauf pour le test de la CK: entre 2 et 8 °C
Volume d'échantillon	30 $\mu$ L	30 $\mu$ L
Type d'échantillon	Capillaire, veineux, plasma, sérum, recueilli sur EDTA ou sur héparine pour la plupart des paramètres*	Capillaire, veineux, plasma, sérum, recueilli sur EDTA ou sur héparine pour la plupart des paramètres*
Temps jusqu'à l'obtention du résultat	2-3 minutes	2-3 minutes
Tests par heure	18-30 tests par heure	54-90 tests par heure Mesures simultanées de 3 tests
Conditions d'utilisation	Température: entre 15 °C et 34 °C; humidité relative 95 % max.	Température: entre 15 °C et 34 °C; humidité relative 95 % max.
Dimensions	300 x 350 x 210 mm	550 x 350 x 260 mm (display fermé) 550 x 350 x 420 mm (display ouvert)
Poids	5.3 kg	13 kg
Affichage	alphanumérique - 2 lignes de 24 caractères	Grand display bien ordonné
Imprimante	Imprimante intégrée	Imprimante intégrée
Mémorisation des données de patients	jusqu'à 60 résultats de mesure	jusqu'à 500 résultats de mesure
Interface de données	RS 232 C série, POCT1a, interface clavier, lecteur de code-barres	RS 232 C série, POCT1a, interface clavier, lecteur de code-barres

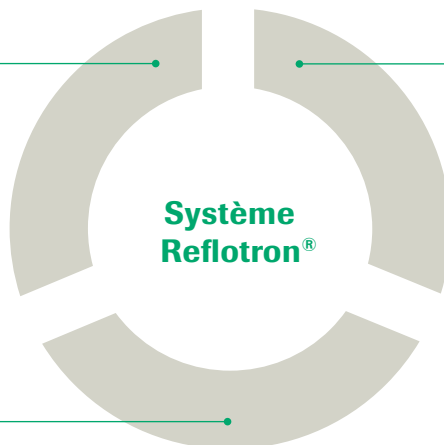
\* Voir la notice d'emballage de chaque produit

# Un système Point-of-Care avec bien des avantages

*Pour vous et pour vos patients*

## Simple d'utilisation et pratique

- Grande souplesse due à une large gamme de paramètres et d'échantillons
- Résultats d'analyse disponibles en deux ou trois minutes
- Fonctionnement simple et rapide, affichage des instructions d'utilisation
- Plus pratique, la plupart des tests pouvant être stockés à température ambiante



## Efficace en termes de coûts et d'exécution de procédure

- La technologie des bandelettes réactives uniques permet de tester le paramètre spécifique requis
- Temps de chauffe court, démarrage rapide depuis le mode Veille
- Aucune préparation d'échantillon ou de réactif nécessaire
- Publication immédiate et automatique des résultats au format imprimé ou en ligne

## Résultats sûrs et fiables

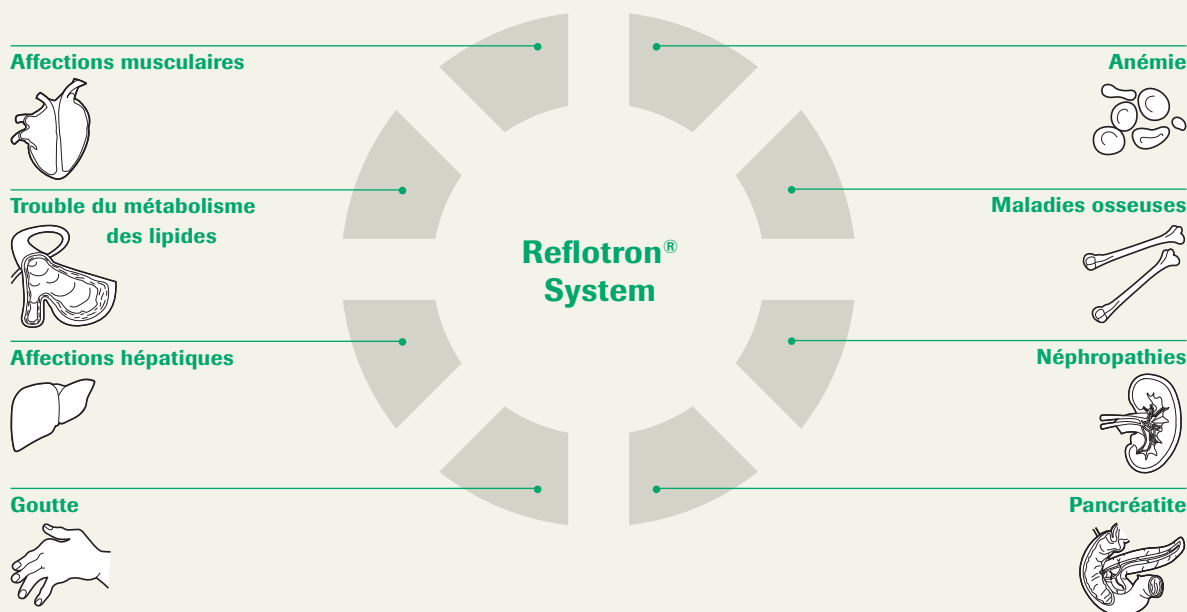
- Résultats d'analyse fiables, respectant bien les méthodes d'analyse standard, et approuvés dans le cadre de plusieurs études cliniques\*
- Assurance qualité
- Lecteur de code-barres et/ou clavier permettant la saisie des ID patient et échantillon
- Connectivité IT (application **cobas IT 1000**)

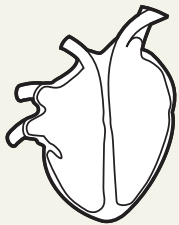
\* Données disponibles sur demande



## Diversité des paramètres

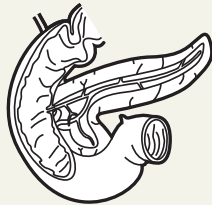
*Pour les analyses de routine quotidiennes*





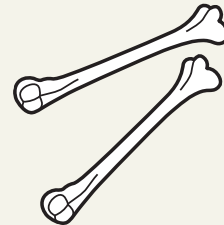
**Affections musculaires**

- CK



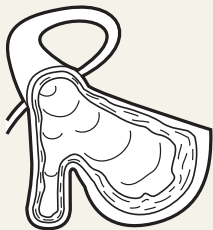
**Pancreatitis**

- Amylase pancréatique
- Amylase
- Diabète
- Glucose
- Triglycérides
- Cholestérol HDL
- Créatinine



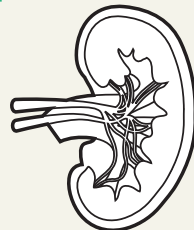
**Maladies osseuses**

- Phosphatase alcaline



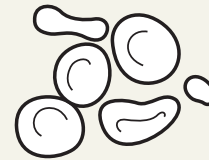
**Trouble du métabolisme des lipides**

- Cholestérol
- Triglycérides
- Cholestérol HDL
- Glucose
- Cholestérol LDL (selon Friedewald)



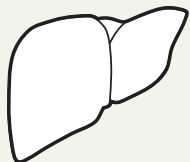
**Néphropathies**

- Urée
- Créatinine
- Hémoglobine
- Acide urique
- Potassium



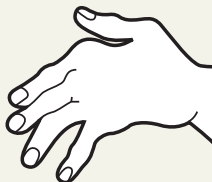
**Anémie**

- Hémoglobine
- Bilirubine



**Affections hépatiques**

- GOT, GPT, GGT
- Bilirubine
- Phosphatase alcaline



**Goutte**

- Acide urique
- Urée
- Glucose
- Cholestérol
- Triglycérides

COBAS, LIFE NEEDS ANSWERS et  
REFLOTRON sont des marques de Roche.

©2010 Roche

Roche Diagnostics (Suisse) SA  
Tél. 041 799 61 61  
6343 Rotkreuz  
[www.roche-diagnostics.ch](http://www.roche-diagnostics.ch)