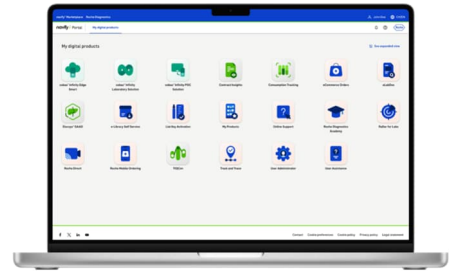


Objednávky online Roche Diagnostics



Objednávky

Vyberte si z několika možných způsobů, jak zadat vaši objednávku produktů Roche Diagnostics v modulu Objednávky na zákaznickém Portálu navify®.

➔ Na hlavní stránce služby najdete všechny možnosti zadání objednávky. V tomto návodu jsou zahrnuty tři z nich:

1. Moje objednávky
2. Rychlá objednávka
3. Moje produkty

➔ Na domovskou stránku Objednávek se vždy můžete vrátit kliknutím na ikonku služby:

1. Moje objednávky

Sekce Moje objednávky obsahuje seznam vašich minulých objednávek. Kliknutím na Objednat znovu vložíte všechny produkty z vybrané objednávky opět do košíku a tam podle potřeby objednávku upravíte:

Moje objednávky

Zákaznický účet

49910103 : TEST Obejdnavky, Na Florenci 2116/15, Praha 1, Praha, 110 00, Česko

Referenční č.	Datum	Vaše číslo objednávky	Status ?	Akce
3400289710	25/04/2024	49910103_1714019503	Kompletně zpracované	Zobrazit objednávku Objednat znovu
3400289197	18/04/2024	49910103_1713447926	Kompletně zpracované	Zobrazit objednávku Objednat znovu

Pokud už v košíku máte nějaké produkty, tak můžete zvolit:

1. zda chcete produkty z minulé objednávky k těmto produktům přidat,
2. nebo zda chcete produkty v košíku nahradit produkty z vybrané minulé objednávky.

Nákupní košík není prázdný

Nákupní košík není prázdný. Chcete sloučit vybrané položky s položkami v nákupním košíku?

Chcete-li zůstat na aktuální stránce, vyberte možnost Zrušit.

Sloučit | Nahradit | Zrušit

1 2

V košíku můžete upravit množství jednotlivých produktů – tento krok je potřeba potvrdit tlačítkem Aktualizovat nákupní košík:

Nákupní košík

Vybrat vše

Odebrat vybrané | Vyprázdnit košík | Stáhnout | **Aktualizovat nákupní košík**

Položka	Smlouva ?	množství
<input checked="" type="checkbox"/> ALP2, 400 testů, Integra/cobas 03333701190	NA	8
<input type="checkbox"/> CRP Gen. 4, 250 testů, cobas c501/INT 07876033190	NA	6

Můžete také některé produkty z košíku odebrat – dané produkty je potřeba označit a kliknout na Odebrat vybrané:

Nákupní košík

Vybrat vše

Odebrat vybrané | Vyprázdnit košík | Stáhnout | Aktualizovat nákupní košík

Položka	Smlouva ?	množství
<input checked="" type="checkbox"/> ALP2, 400 testů, Integra/cobas 03333701190	NA	8
<input type="checkbox"/> CRP Gen. 4, 250 testů, cobas c501/INT 07876033190	NA	6

2. Rychlá objednávka

Volbou Rychlé objednávky nahrajete excel soubor se seznamem produktů a jejich množstvím. Nahraný soubor musí mít následovně označené sloupce: Material (= číslo produktu) a QTY (= množství k objednání).

Rychlá objednávka

K vytvoření objednávky použijte jednu nebo obě níže uvedené metody.

Nahrát soubor

Nahrajte soubor. Musí být ve formátu .csv nebo .xlsx a obsahovat číslo položky a množství.

Zvolte soubor

	A	B
1	MATERIAL	QTY
2	3333701190	3
3	7876033190	10
4	3183700190	5

3. Moje produkty

Moje produkty obsahují personalizovaný katalog produktů, které objednáváte, včetně vámi zvolených kategorií. Prvotní nastavení těchto produktů pro vás na základě domluvy připravíme. Pokud je již máte nastavené, tak můžete přidat produkty do objednávky:

1. Klikněte na sekci Moje produkty a vyberte pracovní oblast.
2. Vyfiltrujte kategorie, ze kterých chcete zobrazit produkty.
3. Vložte počty produktů, které chcete objednat. U těch, které objednat nechcete, nechte pole množství prázdné.
4. Vložte vybrané produkty do košíku.

1 Moje produkty > OKB

Objednávka
Filter By Groups

CC Kalibrátory
CC Kontroly
Odebrat vše

22 z 22 Produkty

Přidat do košíku

Produkt	Custom Name	Skupina	množství
Cfas 12x3ML 10759350190	Cfas 12x3ML	CC Kalibrátory	2
C.f.a.s. PUC 03121305122	C.f.a.s. PUC	CC Kalibrátory	
Cfas PAC 3x1ML 03555941190	Cfas PAC 3x1ML	CC Kalibrátory	5
Cfas Proteins 11355279216	Cfas Proteins	CC Kalibrátory	

2

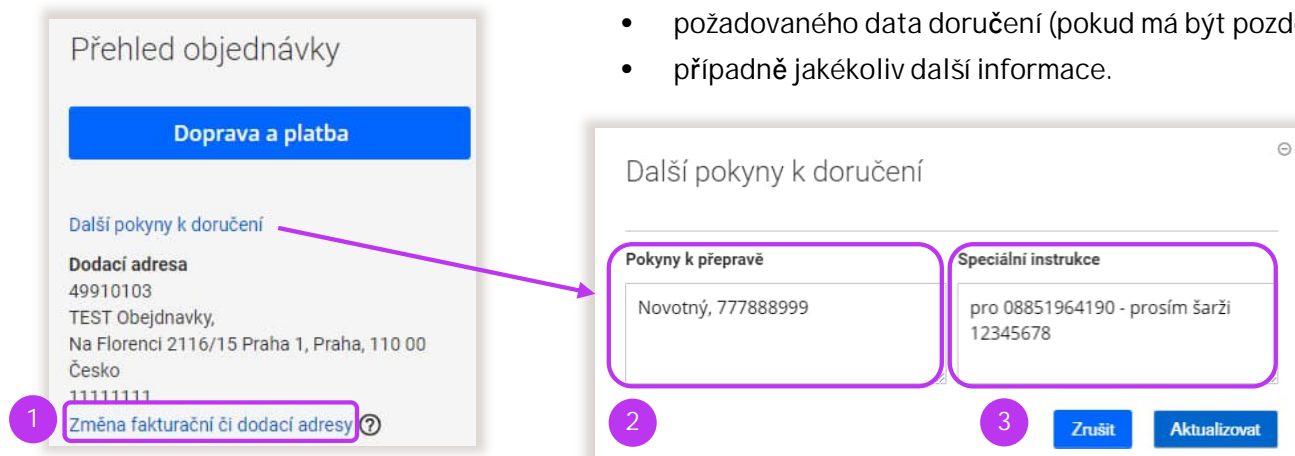
Vše
 CC Kalibrátory(11)
 CC Kontroly(11)
 cobas c503 Enzymy(11)
 cobas c503 Substráty(23)
 cobas c503 Specifické protein(15)
 cobas c503 TDM(5)
 cobas c503 DAT(1)
 cobas c503 Spotřební materiál (19)

Použít

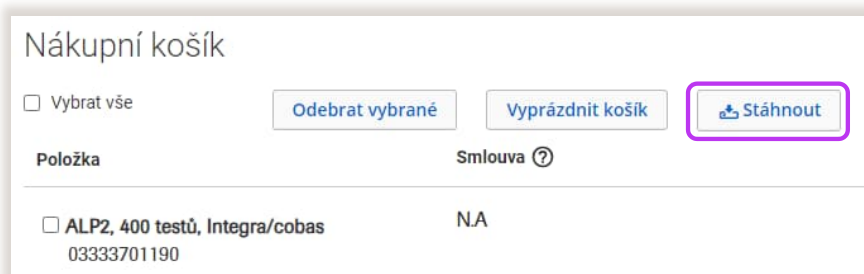
Detaily objednávky

V košíku máte možnost upřesnit detaily k doručení vaší objednávky:

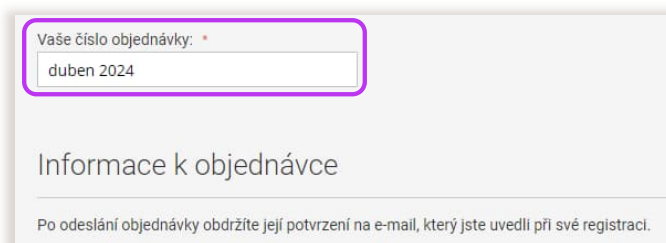
1. Přes tlačítko **Změna fakturační či dodací adresy** zvolíte jinou z vašich nastavených adres.
2. Do pole **Pokyny k přepravě** vložte upřesňující kontaktní informace – jméno a telefonní číslo.
3. Pole **Speciální instrukce** slouží k upřesnění:
 - požadované šarže/expirace určitých produktů,
 - doplnění produktu, který vám nešel objednat,
 - uvedení čísla slevové akce (např. A9F),
 - požadovaného data doručení (pokud má být pozdější)
 - případně jakékoliv další informace.



V košíku si také můžete stáhnout seznam produktů z aktuální objednávky. Kliknutím na **Stáhnout** se automaticky stáhne soubor v excelu:



Na stránce **Doprava a platba** můžete ve spodní části stránky vložit vaše vlastní číslo objednávky:



Tato aplikace je součástí zákaznického Portálu navify© – flexibilního digitálního portálu s řadou modulů pro každodenní podporu provozu vaší laboratoře. Zaregistrujte se na stránce:

navifyportal.roche.com