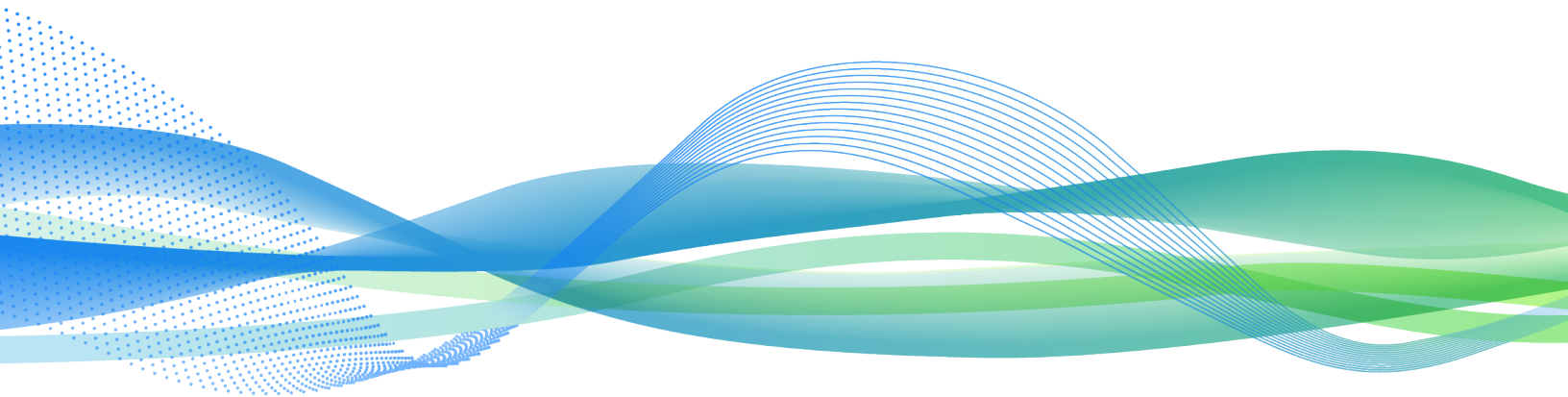




# Fiche d'information cybersécurité

## **navify**® Analytics for Pathology Lab





### **Qu'est-ce que navify® Analytics for Pathology Lab (anciennement LabOPS AP)?**

navify® Analytics for Pathology Lab est une solution digitale d'analyse de données issue de la suite décisionnelle navify® Analytics.

navify® Analytics for Pathology Lab est une solution digitale prête à l'emploi d'analyse de données et d'aide à la décision. En collectant et suivant les indicateurs de performance et de volume d'activité de votre laboratoire, vous identifiez vos axes d'améliorations pour augmenter l'efficacité de votre structure et générer plus de valeur.



### **Quelle configuration pour navify® Analytics for Pathology Lab?**

Un agent d'extraction navify® Analytics est installé sur chaque navify® Pathology Lab Advantage de Roche. L'agent d'extraction navify® Analytics Agent nécessite un accès Internet à navify® Analytics Cloud.



### **Quelles sources de données sont utilisées par navify® Analytics for Pathology Lab?**

navify® Analytics for Pathology utilise les données d'une ou plusieurs solutions digitales Roche navify® Pathology Lab Advantage.



### **Quel est le niveau de sécurité de la plate-forme cloud de navify® Analytics?**

La plate-forme navify® Analytics est conforme à la norme ISO/IEC 27001. Elle est également conforme au règlement général sur la protection des données (RGPD) et à la loi Health Insurance Portability and Accountability Act (HIPAA).



### **Comment est gérée l'assistance technique à distance?**

L'assistance technique à distance est gérée par notre solution Roche Remote CareGiver (PTC Axeda®), conforme aux normes ISO (ISO/IEC 27001, 27017, 27018 et 13485).



### **Comment accéder à l'application navify® Analytics for Pathology Lab?**

L'accès aux tableaux de bords s'effectue en toute sécurité via des navigateurs Web en utilisant un chiffrement HTTPS/TLS 1.2 128/256 bits sécurisé.



### **Les données sont-elles cryptées en transit et au repos?**

Oui, les données sont cryptées en transit et au repos. Le canal de communication est sécurisé selon HTTPS Secure Sockets Layer (SSL) avec cryptage AES 256 bit. Toutes les connexions réseau sont sécurisées à l'aide du protocole Transport Layer Security (TLS 1.2) et d'un chiffrement asymétrique (c'est-à-dire des clés privées et publiques).



## Comment transférer mes données vers le cloud en toute sécurité?

- Étape 1** Le navify® Agent crée une communication depuis votre pare-feu et se connecte à navify® Cloud, puis récupère les données opérationnelles mises à jour quotidiennement.
- Étape 2** En fonction d'une configuration préalablement définie, navify® Agent extrait périodiquement des données de Roche navify® Pathology Lab Advantage. Les informations sont chiffrées lors de l'extraction, le transit et le repos.
- Étape 3** Après extraction, navify® Agent ouvre un canal de communication sécurisé via un chiffrement TLS 256 bits et transmet les données incrémentales à la plate-forme cloud de navify® où elles sont déposées dans un entrepôt de données sécurisées.
- Étape 4** L'agent navify® est un agent transactionnel qui purge ses données une fois traitées.
- Étape 5** Le serveur de stockage intermédiaire nettoie, évalue puis publie l'ensemble des données incrémentielles de stockage de données dédié. Chaque client dispose de son propre stockage de données dédié et sécurisé.

navify® est une marque de commerciale de Roche. Tous les autres noms de produits et marques commerciales sont la propriété de leurs détenteurs respectifs.

© 2024 Publié par Roche Diagnostics Corporation

Roche Diagnostics France  
2 avenue du Vercors, 38240 Meylan  
380 484 766 RCS Grenoble  
Tél. : 04 76 76 30 00 / Fax : 04 76 76 30 01

[www.diagnostics.roche.com/fr](http://www.diagnostics.roche.com/fr)

MC-FR-02691 - 08/2024