

NOUVELLE GÉNÉRATION, NOUVELLES AMBITIONS

*4 enjeux pour
le laboratoire
de demain*



Édito

Le monde change, votre laboratoire aussi, plus que jamais soumis à de nouveaux défis **humains, technologiques, économiques et écologiques**.

Pour faire face à ces bouleversements, le premier levier est une prise de conscience. C'est pourquoi nous avons créé ce document qui a pour vocation de pointer les axes stratégiques que tout laboratoire doit intégrer à sa réflexion. Des constats simples, mais des enjeux majeurs.

Le deuxième levier réside dans la recherche de solutions innovantes. Se libérer des tâches chronophages, sécuriser la production et mieux gérer les urgences sans perte de cadence ni de productivité, réussir la transition numérique et écologique et bien sûr optimiser sa rentabilité... Des enjeux auxquels répondent les nouvelles générations de systèmes analytiques, complétées par un meilleur accompagnement du fournisseur.

En tant que leader du diagnostic *in vitro*, Roche Diagnostics France ouvre le débat et vous propose une réflexion experte pour vous accompagner chaque jour et répondre aux nouveaux défis de votre métier.

Michel Guyon

Directeur Marketing Roche Diagnostics France

Sommaire

**ENJEU
n°01**



OPTIMISER LES PERFORMANCES DU
LABORATOIRE DANS L'ACTIVITÉ DE ROUTINE
ET LE TRAITEMENT DES URGENCESp. 4

**ENJEU
n°02**



VIVRE UN QUOTIDIEN
SANS INCIDENTp. 6

**ENJEU
n°03**



SIMPLIFIER LE QUOTIDIEN
DES TECHNICIENS.....p. 8

**ENJEU
n°04**



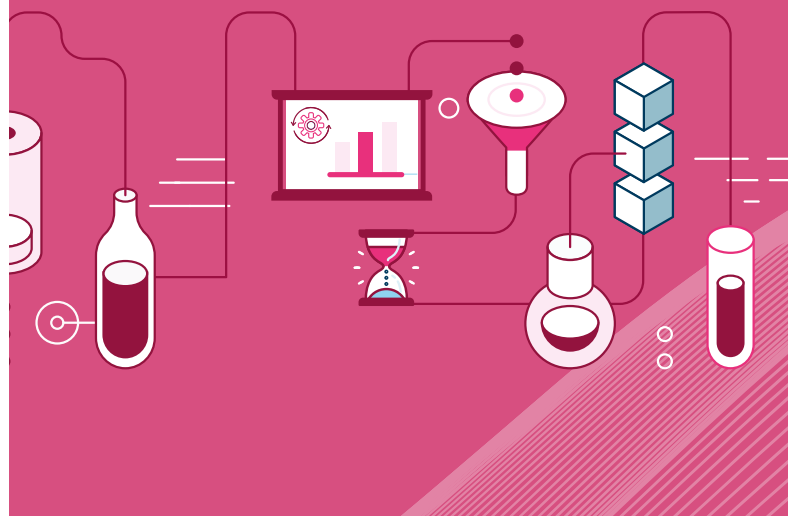
BÉNÉFICIER D'UN ACCOMPAGNEMENT
PERSONNALISÉp. 10

ENJEU n°1

**OPTIMISER LES PERFORMANCES
DU LABORATOIRE DANS L'ACTIVITÉ
DE ROUTINE ET LE TRAITEMENT
DES URGENCES**



*Absorber en un temps limité
l'ensemble de l'activité de routine
et répondre efficacement
aux urgences à tout moment
du jour ou de la nuit, c'est le défi
que doivent relever chaque jour
les laboratoires.*



Au-delà de la cadence

La capacité à rendre des résultats dans les temps impartis ne se limite pas à la seule cadence des instruments. Leur intégration dans une réflexion d'ensemble de l'organisation du laboratoire, une gestion toujours plus intelligente des flux de tubes au sein même des plateformes analytiques, et des temps d'analyse très courts sont autant d'atouts qui contribuent à maîtriser les délais de rendu des résultats et à traiter efficacement les urgences. Avec, à la clé, des décisions médicales plus rapides pour les patients!

Réussir à faire toujours mieux avec moins

Voilà l'un des challenges clés de la performance! Ceci est rendu possible grâce à des instruments toujours **plus** efficaces, offrant un panel d'analyses toujours **plus** large sur une seule et même plateforme. Dans un futur proche, les plateformes de chimie clinique pourraient même intégrer des technologies, telles que la spectrométrie de masse!

Et **moins** d'instruments, **moins** de consommables, **moins** de déchets et **moins** de volumes échantillons contribuent tout à la fois à une meilleure efficacité du laboratoire et à une meilleure épargne sanguine pour les patients. Ce qui va également dans le sens de la démarche de développement durable!

La disponibilité opérationnelle

est également un élément déterminant de la performance pour lequel des temps de maintenance toujours plus courts ou effectués en tâche de fond, des démarrages en routine plus rapides, des temps d'interventions SAV et des taux de pannes réduits, concourent grandement!

Maximiser le temps d'ouverture des lignes de production améliore la capacité de prise en charge de la routine et des urgences.

ENJEU n°2

VIVRE UN QUOTIDIEN SANS INCIDENT



Passer des journées sans incident, dans la sérénité, est un objectif auquel chacun aspire. La fiabilité des instruments et l'exactitude des résultats rendus apparaissent comme les prérequis indispensables au bon déroulement de l'activité au laboratoire, la satisfaction des prescripteurs et un meilleur service médical aux patients.



La technologie au service de la fiabilité

Les nouvelles générations d'instruments doivent pouvoir bénéficier de l'expérience acquise grâce aux générations précédentes pour accroître leur fiabilité et présenter des innovations offrant toujours plus de sécurité, du prélèvement échantillon à la prévention des risques de contamination, en passant par l'environnement informatique.

La fiabilité maximale des instruments est également atteinte grâce aux maintenances, qui, bien que de plus en plus automatisées, voire intégrées à la routine, restent indispensables pour garantir des journées sans incident.

Réduire les risques d'erreurs

Ces incidents, parfois imputables à des erreurs de manipulation, peuvent engendrer l'arrêt des instruments et même hypothéquer la qualité des résultats. D'où l'intérêt de réduire les interventions à risque par une gestion totalement sécurisée des réactifs par exemple, en supprimant toute phase de préparation et de mélange avant leur chargement, ou encore par une réduction maximale des événements de calibration.

Mais la fiabilité seule ne suffit pas toujours à poser le bon diagnostic ou à réaliser le bon suivi des patients. De nouveaux logiciels et algorithmes d'aide à l'interprétation clinique qui dépassent le cadre du laboratoire voient progressivement le jour pour contribuer à une prise en charge toujours plus efficiente des patients!

ENJEU n°3

SIMPLIFIER LE QUOTIDIEN DES TECHNICIENS



La facilité d'utilisation d'un instrument, conjuguée à l'automatisation de certaines tâches, offre une plus grande liberté aux techniciens qui peuvent ainsi se consacrer à d'autres missions et autorise une plus grande flexibilité sur les postes.



Gagner du temps...

Les maintenances, les calibrations, la gestion des contrôles de qualité et la manipulation des réactifs exigent souvent toute l'attention des techniciens : des tâches que les laboratoires ont la volonté de réduire ou d'automatiser afin de leur permettre de se concentrer sur des missions à plus forte valeur ajoutée, comme l'amélioration continue de leur secteur, la validation des résultats ou le développement de nouvelles activités.

... Et rendre les choses plus simples!

Alléger son quotidien, c'est aussi le simplifier! Pouvoir anticiper sa journée grâce à une gestion prédictive des réactifs et corriger à tout moment un oubli de chargement sans porter préjudice à l'activité en cours, pouvoir entamer un nouveau pack ou un nouveau lot de réactifs sans avoir besoin de le calibrer sont autant de solutions pratiques auxquelles les utilisateurs aspirent!

Cette volonté de simplicité atteint son apogée avec une intégration réfléchie des automates dans l'organisation globale du laboratoire, qui permet de rationaliser le nombre d'interventions manuelles sur un échantillon, depuis son arrivée jusqu'à son archivage.

ENJEU n°4

BÉNÉFICIER D'UN ACCOMPAGNEMENT PERSONNALISÉ



Optimisation de l'organisation, aide à la résolution de problèmes, formation des équipes... Depuis l'installation d'un système analytique et tout au long de sa durée d'utilisation, les laboratoires expriment le besoin d'un accompagnement personnalisé.



Un accompagnement humain

Les laboratoires doivent pouvoir compter sur un partenaire qui les accompagne dans la mise en place d'une nouvelle solution et s'assure de sa conformité aux engagements initiaux. Le succès de l'installation dépend non seulement de la qualité de la formation des techniciens à l'utilisation des automates, mais aussi de la capacité du fournisseur à proposer une organisation optimale et une aide à l'accréditation.

La data au service de l'amélioration continue

La recherche d'optimisation trouve son prolongement dans une gestion intelligente des données collectées par les systèmes informatiques du laboratoire et les instruments. L'essor des solutions d'analyse de données permet aujourd'hui d'obtenir de manière simple

et automatisée des indicateurs fiables et pertinents pour piloter efficacement l'activité du laboratoire.

Ces mêmes données, utilisées dans le cadre d'un accompagnement personnalisé, doivent permettre de faire évoluer la solution en place au fil de la croissance du laboratoire, et ce, toujours dans une démarche d'amélioration continue.

Mieux vaut prévenir que guérir

Les données collectées sur les instruments doivent contribuer à l'amélioration de leur fiabilité et de leurs fonctionnalités au long terme. Mais, plus que jamais, elles doivent également être en mesure d'offrir une approche de plus en plus proactive, qui permet d'anticiper, de détecter et d'intervenir sur un certain nombre de problèmes avant même qu'ils ne surviennent!



Roche Diagnostics France

2, avenue du Vercors - CS 60059

38240 Meylan Cedex - France

Tél. : 04 76 76 30 00

Fax : 04 76 76 30 01

www.roche-diagnostics.fr

Standard : 8 h 30 - 18 h

Tél. : 04 76 76 30 00



Agissez pour
le recyclage des
papiers avec
Roche Diagnostics
France.