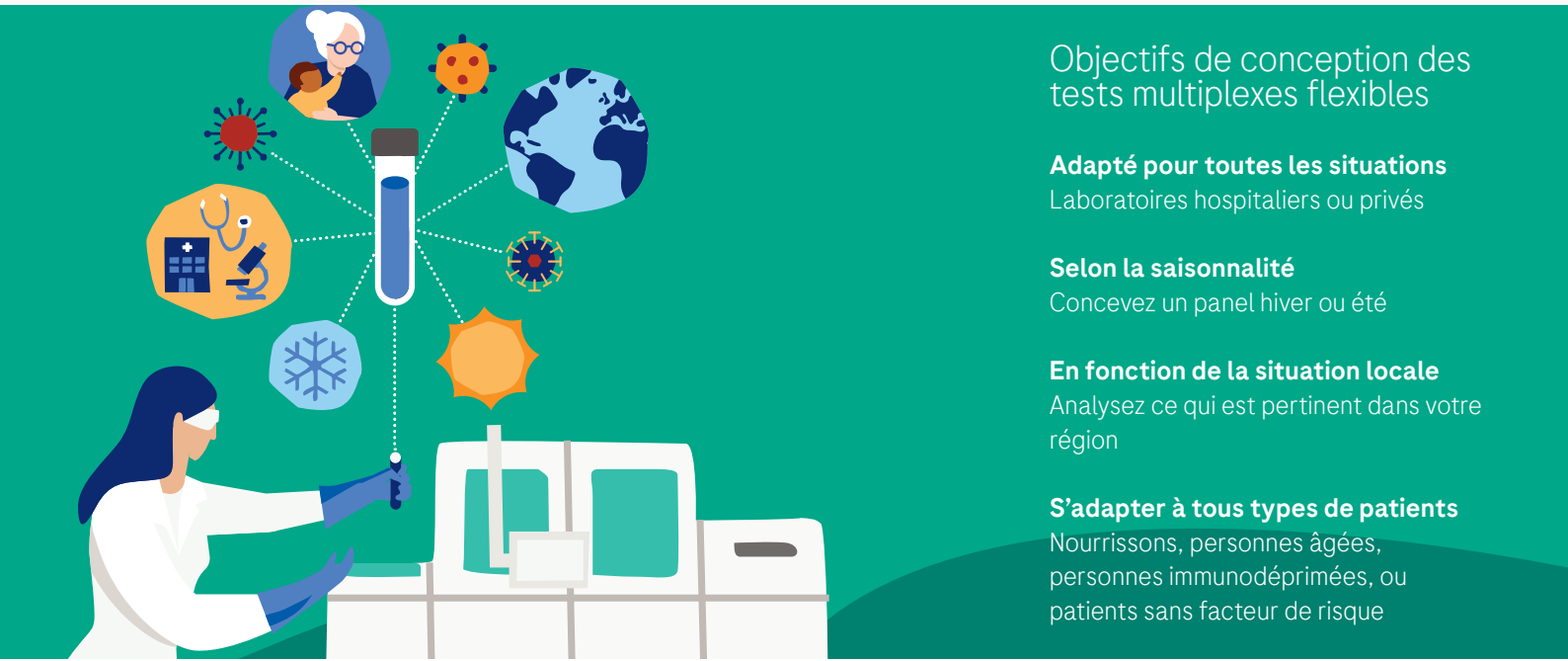


# cobas® Respiratory flex

Tests PCR multiplexes flexibles pour s'adapter à vos besoins

Obtenez des résultats pertinents avec votre système **cobas®** 5800/6800/8800. **cobas®** Respiratory flex est conçu pour personnaliser vos analyses en fonction des besoins du patient.



## Objectifs de conception des tests multiplexes flexibles

### Adapté pour toutes les situations

Laboratoires hospitaliers ou privés

### Selon la saisonnalité

Concevez un panel hiver ou été

### En fonction de la situation locale

Analysez ce qui est pertinent dans votre région

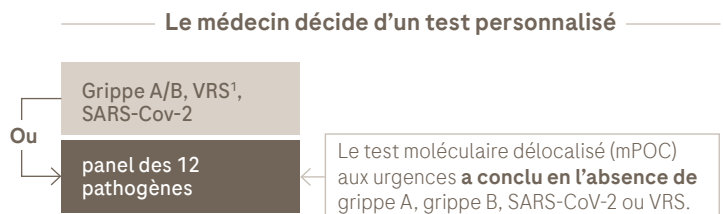
### S'adapter à tous types de patients

Nourrissons, personnes âgées, personnes immunodéprimées, ou patients sans facteur de risque

## L'intérêt d'une approche sur mesure



**Un enfant de 6 mois** présente une toux et une difficulté respiratoire. Le médecin prescrit un bilan supplémentaire.

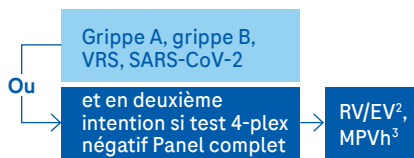


**Un adulte généralement en bonne santé** présente des symptômes d'infection respiratoire dans une clinique.

Grippe A, grippe B, SARS-CoV-2 et VRS



Une patiente **âgée** est hospitalisée pour une chirurgie programmée de la hanche. La veille de l'intervention, elle présente les symptômes d'une infection respiratoire.



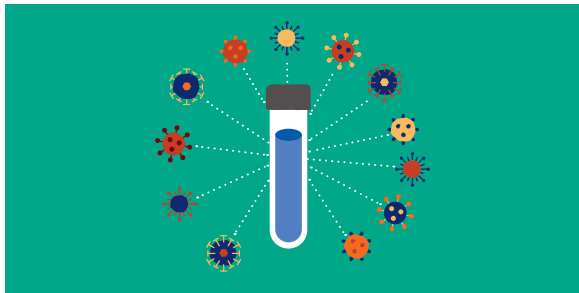
### Suivi

La patiente est isolée en raison d'une co-infection à RV/EV et MPVh. Tests de suivi pour confirmer l'intervention de la patiente.

<sup>1</sup>: Virus Respiratoire Syncytial  
<sup>2</sup>: Rhinovirus/enterovirus  
<sup>3</sup>: Metapneumovirus humain

## Utilisation prévue

Détection qualitative et différenciation de la grippe A et B, du VRS, de l'adénovirus (AdV), du métapneumovirus humain (MPVh), de l'entérovirus/rhinovirus (EV/RV), de la parainfluenza , 2, 3 et 4, du coronavirus (229E, OC43, NL63, HKU1), du SARS-CoV-2 dans les échantillons d'écouvillons nasopharyngés de patients présentant des signes et des symptômes d'infection respiratoire, en liaison avec les facteurs de risque cliniques et épidémiologiques.



**cobas® Respiratory flex** peut être utilisé pour **identifier jusqu'à 12 virus.**

- Virus de la Grippe A
- Virus de la Grippe B
- VRS
- SARS-CoV-2
- AdV
- MPVh
- EV/RV
- Parainfluenza 1-4
- CoV

**Sur vos instruments :**

Il suffit d'ajouter **cobas® Respiratory flex.**



**Scannez le code QR de la vidéo (moins de 2 minutes)**

Découvrez comment cette innovation en matière de tests est conçue pour rationaliser stratégiquement le flux de travail.

COBAS est une marque commerciale de Roche.

© 2024 Roche

Roche Diagnostics France

2, avenue du Vercors 38242 Meylan

SIREN 380 484 766 RCS Grenoble

<https://diagnostics.roche.com/fr>

Le test cobas® Respiratory flex à utiliser sur les systèmes cobas® 5800/6800/8800 est un test multiplex automatisé sur acides nucléiques qui utilise la technologie de réaction en chaîne par polymérase (PCR) en temps réel pour la détection qualitative et la différenciation in vitro simultanées de l'adénovirus (espèces B, C et E), des coronavirus humains courants (229E, HKU1, NL63, OC43), du métapneumovirus humain, du rhinovirus/entérovirus humain, du virus Influenza A, du virus Influenza B, des virus parainfluenza de types 1, 2, 3 et 4, du virus respiratoire syncytial (VRS) et du SARS-CoV-2 sur des échantillons nasopharyngés sur écouvillon prélevés chez des individus présentant des signes et symptômes d'infection des voies respiratoires associés à des facteurs de risque épidémiologiques et cliniques.

Dispositif médical de diagnostic in vitro. Classe D - CE 2797

Mandataire : Roche Diagnostics GmbH (Allemagne) – Distributeur : Roche Diagnostics France

Lire attentivement les instructions figurant dans la fiche technique

MC-FR-02721 - 09/2024