

新型コロナウイルス PCR検査

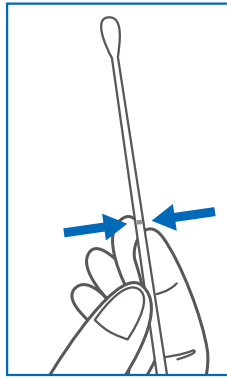
鼻腔(鼻前庭)ぬぐい液採取手順

患者さんご自身で鼻の入口の ぬぐい液を採取してください。

- 新型コロナウイルスの検査は、患者さんご自身で鼻の入口から綿棒を使って、ぬぐい液を採取できます。
- 正しく検査を行うために、下記の検体採取方法をよくお読みいただいてから、検体を採取してください。
- ご不明な点がございましたら、お近くの医療スタッフまでお尋ねください。

検体採取方法

- 1 綿棒の線より下(綿球が付いていない側)を持ちます。



- 2 綿棒の綿球部分を鼻の穴の入口1~2cmのところに差し込み、ゆっくりと5回程度回転させながらこすり、綿球を十分湿らせてください。

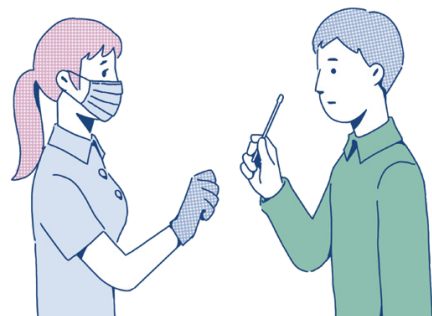


*鼻汁が出たりしていても検査は可能です。
*まんべんなく鼻腔の壁に綿球をこすりつけるように、綿棒を回転させてください。

- 3 同じ綿棒を使って、もう片方の鼻の穴でも同様にゆっくりと5回程度回転させながらこすり、綿球を十分湿らせてください。



- 4 検体採取した綿棒を、医療スタッフにお渡しください。



検体採取時の注意

! 綿棒の綿球部分は、絶対に手で触らないでください。



! 激しくこすりすぎて出血などしないように、ご注意ください。

