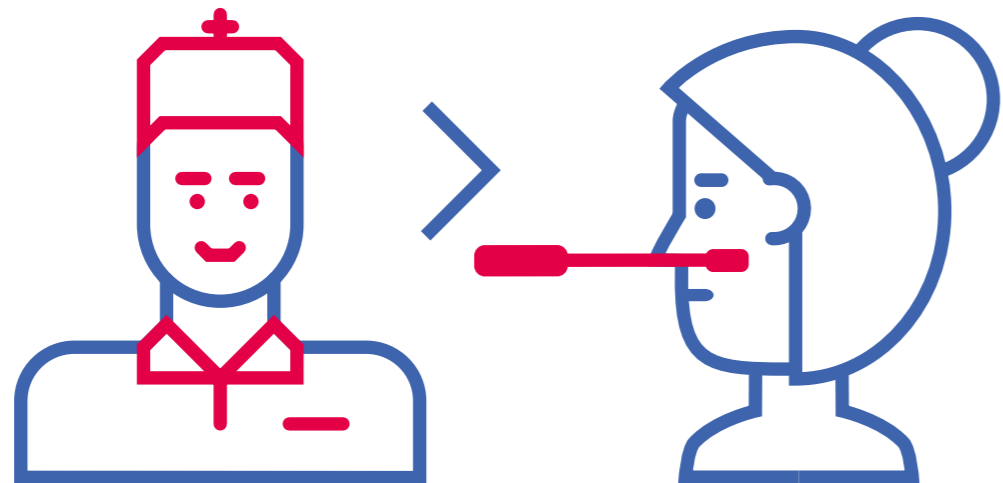
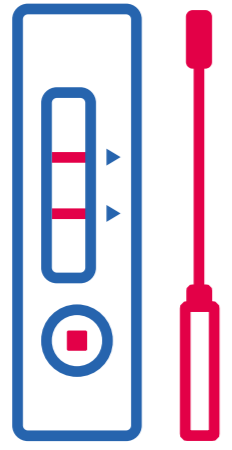


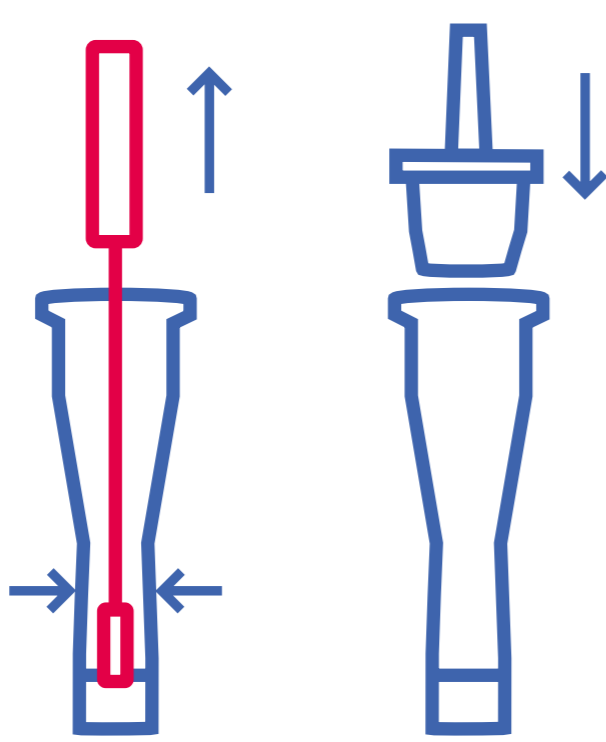
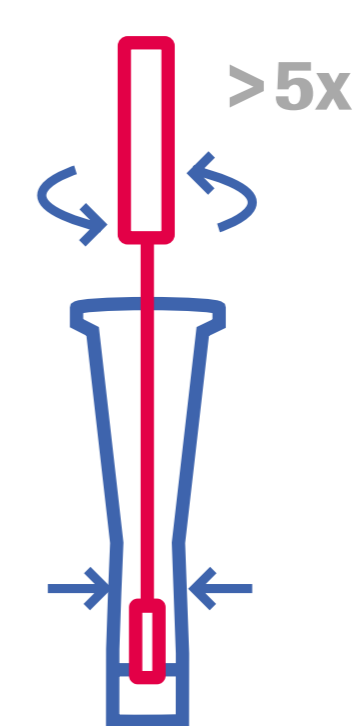
Hoe de SARS-CoV-2 Rapid Antigen Test werkt¹

De Roche SARS-CoV-2 Rapid Antigen Test is een betrouwbare chromatografische immunoassay sneltest bedoeld voor de kwalitatieve detectie van specifiek SARS-CoV-2 antigeen gelokaliseerd in de menselijke nasofarynx. Deze test is een ondersteuning in de detectie van een van de antigenen van het SARS-CoV-2 virus in individuen verdacht van COVID-19. De SARS-CoV-2 Rapid Antigen test is alleen voorbehouden voor professioneel gebruik in laboratorium- en Point of Care-settings.



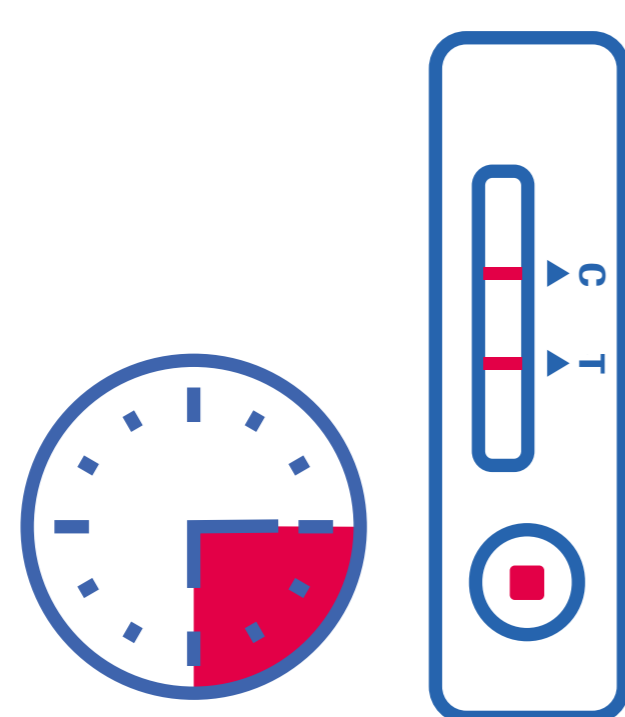
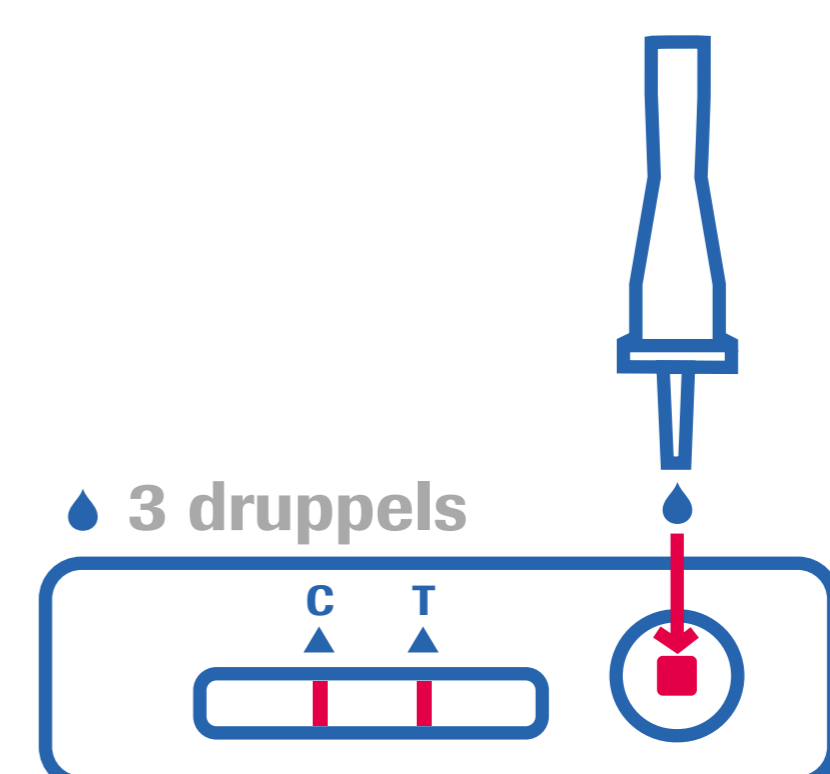
1. Een steriele swab wordt in een neusgat van de patiënt gebracht en over het oppervlak van de achterste nasofarynx geveegd. De swab wordt 3 à 4 keer gedraaid voordat de swab voorzichtig uit de neusholte wordt gehaald.

2. De swab wordt in een extractiebufferbuis geplaatst en minstens 5 keer geroerd terwijl de bufferbuis wordt samengeknepen.



3. De swab wordt verwijderd terwijl de zijkanten van de buis worden samengeknepen om de vloeistof uit de swab te extraheren. De tuitdop wordt op de buis gedrukt.

4. Drie druppels geëxtraheerd monster worden in het monsterwelletje van het testapparaat gebracht.



15 - 30 min

5. Het testresultaat is na 15 tot 30 minuten af te lezen. Wanneer het resultaat na 30 minuten wordt afgelezen, neemt het risico op onjuiste resultaten toe. De test is positief als een gekleurde lijn in het bovenste gedeelte (C) en het onderste gedeelte (T) van het resultaatvenster verschijnt.

De aanwezigheid van een testlijn - hoe vaag ook - samen met een controlelijn betekent een positief testresultaat.

6. De test kan zorgprofessionals helpen bij een adequate en snelle besluitvorming.

Voor diagnostische doeleinden moeten de resultaten altijd worden beoordeeld in combinatie met de medische geschiedenis van de patiënt, klinisch onderzoek en andere bevindingen.



Referenties

¹ SARS-CoV-2 Rapid Antigen Test Product Information V01